

Grasslands Bushman Lodge

“Das reichhaltigste San (Buschmensch) Erlebnis im südlichen Afrika ”



INHALT

Karte & Einleitung.....	3
Hauptkomplex & Chalets	4
Kombination Grasslands BL mit anderen Footsteps Camps & Lodges.....	5
Kurzinformation.....	6

Kontakt Details

T/+27 15 7930995

Hoedspruit, South Africa

anthony@footsteps-in-africa.com or rihann@footsteps-in-africa.com

www.footsteps-in-africa.com

USA Representation: Fazendin Portfolio

T/ : +1.720.524.4403

Sarah Fazendin - sarah@fazendinportfolio.com

Mallory Corbett - mallory@fazendinportfolio.com

UK Representation: Marketing Worldwide

T/+44 (0) 1883 349 889

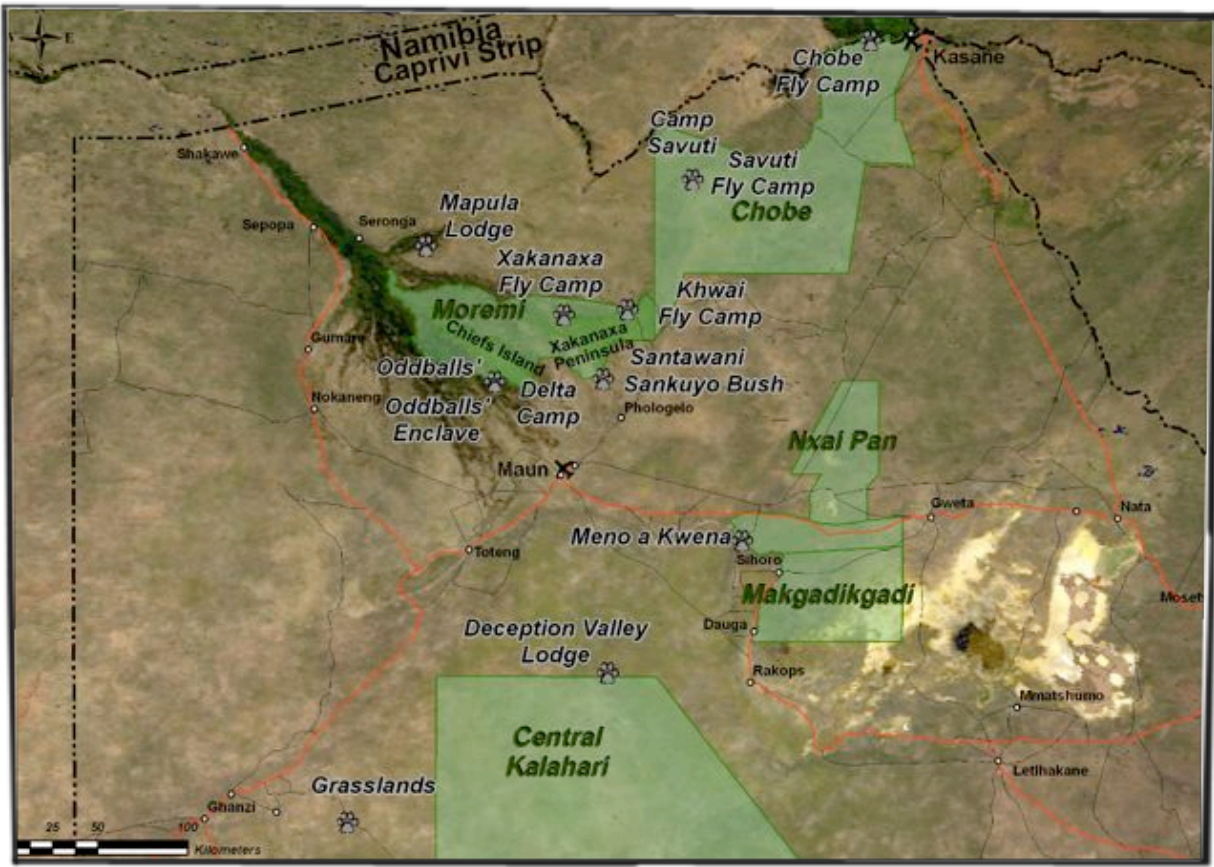
Helen - helen@marketing-worldwide.co.uk

Sally - sally@marketing-worldwide.co.uk

France Representation:

T/ +33 688 843 5083

Christophe Courteau - courteau.photo@free.fr



Footsteps in Africa - Grasslands Bushman Lodge

Grassland Bushman Lodge befindet sich an der westlichen Seite des Central Kalahari Game Reserves im Ghanzi Distrikt von Botswana. Das Grundstück ist ein privates Wildreservat mit ungefähr 15.000 Hektar.

Die Central Kalahari ist schon seit fünf Generationen unser zu Hause, und wir möchten gerne unsere Leidenschaft und aus erster Hand unser Wissen über die Kalahari mit unseren Gästen teilen.

Unsere Lodge unterscheidet sich etwas von den meisten

anderen die Sie hier in Botswana finden können.

Wir sind ein Familienunternehmen und stolze Bürger von Botswana. Ausser unserer Familie sind der Rest unserer Mitarbeiter San(Buschmensch), und die meisten haben schon seit Generationen mit unserer Familie zusammengearbeitet. Tatsächlich lebt unsere Familie schon seit über 120 Jahren im Ghanzi Distrikt.

Unsere Lodge kann bis zu 16 Gäste beherbergen, und wir können auch Familien in unserer speziellen Familieneinheit unterbringen.



GRASSLAND BUSHMAN LODGE

Unsere Gastfreundlichkeit wird am besten als ein zu Hause weg von zu Hause beschrieben. Ein Gefühl von Gemütlichkeit ist vorherrschend..... Ein entspannter und zwangloser Urlaub.. immerhin sollten Urlaube ja entspannend sein!

Der Hauptkomplex kann in drei Bereiche aufgeteilt werden, ein grosser Lounge und Essbereich in einem der Gebäude, ein enormer überdachter Barbereich, der auch als Essbereich/Aussenlounge dient und anliegendes Schwimmbad.

Alle Bereiche überschauen ein grosses Wasserloch, wo eine grosse Vielzahl Wildtiere vom Komfort der Stühle

und vom Pool bewundert werden können.

Die Unterkunft besteht aus bequemen Chalets mit Dusche, Waschbecken und WC. Elektrizität wird fast den ganzen Tag durch einen Generator geliefert.

In der Nähe der Lodge ist eine privat registrierte Landepan, welche durch alle Charterbetriebe benutzt werden kann, obwohl wir es bevorzugen, mit Delta Air zu fliegen.

Zugang durch Selbst-Fahrt ist auch möglich, um die Lodge erreichen zu können ist aber ein Geländewagen nötig,. Anderenfalls können Gäste, die in einem normalen Auto anreisen, durch unsere Mitarbeiter in Ghanzi abgeholt werden (ein sicherer Parkplatz ist vorhanden), und von dort zur Lodge gebracht werden.



Hauptkomplex- Exterior



Hauptkomplex - Interior



Hauptkomplex - Poolbereich



Flugansicht der Lodge



GRASSLAND BUSHMAN LODGE

In Grassland Bushman Lodge konzentrieren wir uns auf 4 verschiedene Hauptaktivitäten:

Eine sehr umfassende San (Buschmensch) Erlebnis, Tag- und Nachtfahrten, unser einzigartiges Raubtier Rehabilitationzentrum und letztendlich Wanderrittsafaris - womit Gäste wirklich nahe an die Wildtiere kommen können.

Unsere Familie freut sich schon darauf, um Sie in unserem speziellen Ort in der Kalahari willkommen zu heißen.

Grasslands Bushman Lodge ist mit all unseren anderen Lodges und Camps kombinierbar. Die Kombination ist abhängig von vergleichbaren Preisen und Erlebnissen, passen manche besser zusammen als andere. Diese sind:

Oddballs' Enclave - Chief's Island Bereich- wandern und Mokoro.

Meno a Kwena - westlich von Makgadikgadi National Park - Pirschfahrten, geführte Wanderung, Tagesausflug zu Nxai Pans and Makgadikgadi Pans Gebieten.



Kurzinfo:

LAGE:

an der westlichen Grenze des Central Kalahari Game Reserve, auf Privatland

DER FOKUS:

ist auf die Kalahari, den San Menschen die hier leben und das reichliche Leben in der Wüste.

ZUGANG:

durch privater Landebahn, 50 Minuten Flug von Maun oder Geländefahrzeug.

ERLEBNISKATEGORIE:

intensives Kalahari Erlebnis einschliesslich San Stamm Aktivitäten (jagen, sammeln, Spiele und Rituelle), Pirschfahrten in der Nacht und im Gelände, unser Raubtiererhaltungsprojekt, und Wildritte.

UNTERKUNFT:

16 Gäste in 8 en-suite Chalets.

AKTIVITÄTEN :

- Das umfassendste San (Buschmensch) Erlebnis im südlichen Afrika
- Tag- und Nachfahrten mit Führer und Spursucher
- Raubtierinteraktion inklusive Wandern mit halb-gezähmten Wildhunden.
- Swimming Pool beim Hauptkomplex.

KINDER:

sind willkommen , wir haben eine Familieneinheit. Ein privates Fahreug muss gegen Aufkosten gebucht werden.

PREISE:

Preisangebot mit Vollpension

ETWAS BESONDERES:

Die San (Bushmensch) Aktivitäten, und die fünfte Generation Familieneigentümer, die ein enormes Reichtum an Wissen und Geschichte über die Kalahari. anbieten können.



Suite - Bedroom



Suite - Lounge